

平成15年10月7日集計

ロータリー知識クイズ50問集計結果

大和高田ロータリークラブ

(回収率: 20.8%)

ロータリー情報委員会

(回収期間: 2003.9.9 ~ 2003.10.7)

結果表(満点:100点)

点数	人数	割合
0 ~ 10	0	0.0%
11 ~ 20	0	0.0%
21 ~ 30	0	0.0%
31 ~ 40	0	0.0%
41 ~ 50	0	0.0%
51 ~ 60	0	0.0%
61 ~ 70	3	14.3%
71 ~ 80	10	47.6%
81 ~ 90	6	28.6%
91 ~ 100	2	9.5%
	21	100%

ロータリー情報集会(卓話)の機会に詳しく報告します。
問題について

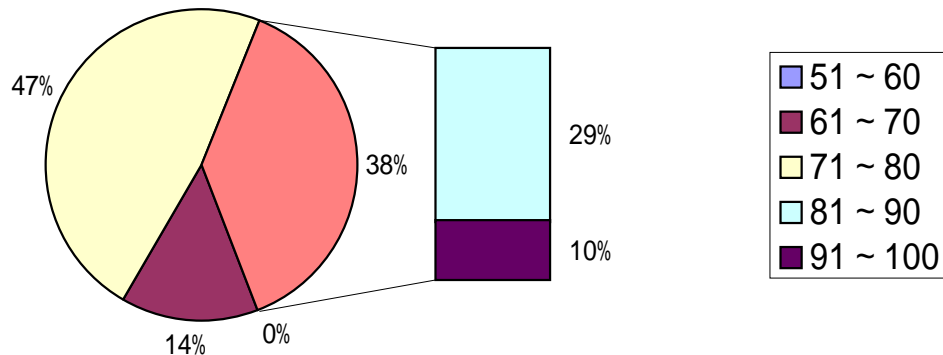
理解していただくために不正解の問題を少なくし、
正解の問題を約60%にしてあります。

31問が ○ で19問が × の問題を作りました。(50問:各2点)

平均: 80.4 点

クイズ回収率が悪かったのが残念です。引き続き回収に努めます。

ロータリー情報(クイズ50問)結果



最近の対外的な奉仕活動	(割合)	(人数)	最近のクラブ内奉仕活動	(割合)	(人数)
現状満足	8%	1	現状満足	8%	1
やや満足	33%	4	やや満足	42%	5
普通	25%	3	普通	33%	4
やや不満	8%	1	やや不満	0%	0
もっと積極的に取り組むべき	25%	3	もっと積極的に取り組むべき	17%	2
	100%	12		100%	12

当クラブ会費の低減のために何を節約すべきと思いますか。(ご自由にお書き下さい。)

(主な回答)

- 1 RI・地区への上納金や寄付金を減らす 地元に対する奉仕活動を充実 ロータリーの認識・理解が得られない
- 2 1人当たりのニコニコ単価を下げて、平均して負担できるようにする。(負担されていない会員を掘り起)
- 3 各種のお祝金の廃止・週報の内製化
- 4 会費は15万円程度(食事は吸物廃止)
- 5 委員会全体の経費を少しずつ節約する。
- 6 食費(年22万円/人)はOK、他の負担金が多い
- 7 収入に見合った奉仕活動をすべき(ニコニコ箱への拠出金を平均化のために会費参入は反対)
- 8 余り節約すべきではないと考える
- 9 節食・会議の簡素化
- 10 委員会を少なくする検討
- 11 奉仕活動への予算割合を多くするために、その他のクラブ運営経費を節約すべき