

2016-17年度 大和高田ロータリークラブ現会員データ(集計)表

作成日：2016年7月5日

◆会員構成

| | |
|----------|-------|
| 正会員数 | 97人 |
| 平均年齢 | 64.0才 |
| 最高年齢 | 92.5才 |
| 最低年齢 | 43.8才 |
| 出席義務者 | 70人 |
| 出席免除資格者 | 27人 |
| R歴平均年数 | 14.7年 |
| 名誉会員数 | 2人 |
| 本年度入会者数 | 2人 |
| 本年度退会者数 | 0人 |
| 本年度期首会員数 | 95人 |
| 前年度期末会員数 | 95人 |
| 前年度入会者数 | 6人 |
| 前年度退会者数 | 4人 |

60周年記念日まで 4.73年

(昭和36年3月28日創立)

◆年齢別構成

| 年齢 | 人数 | 割合 |
|----------|----|--------|
| 20以上30未満 | 0 | 0.0% |
| 30以上35未満 | 0 | 0.0% |
| 35以上40未満 | 0 | 0.0% |
| 40以上45未満 | 2 | 2.1% |
| 45以上50未満 | 6 | 6.3% |
| 50以上55未満 | 12 | 12.5% |
| 55以上60未満 | 13 | 13.5% |
| 60以上65未満 | 15 | 15.6% |
| 65以上70未満 | 25 | 26.0% |
| 70以上75未満 | 10 | 10.4% |
| 75以上80未満 | 7 | 7.3% |
| 80以上85未満 | 4 | 4.2% |
| 85以上90未満 | 1 | 1.0% |
| 90以上95未満 | 1 | 1.0% |
| 合計 | 96 | 100.0% |

◆ロータリー歴年数別構成

| 範囲 | 人数 | 割合 |
|--------|----|--------|
| 0-3年 | 18 | 18.6% |
| 3-5年 | 5 | 5.2% |
| 5-10年 | 18 | 18.6% |
| 10-15年 | 15 | 15.5% |
| 15-20年 | 13 | 13.4% |
| 20-25年 | 9 | 9.3% |
| 25-30年 | 8 | 8.2% |
| 30-35年 | 4 | 4.1% |
| 35-40年 | 4 | 4.1% |
| 40-45年 | 0 | 0.0% |
| 45-50年 | 2 | 2.1% |
| 50-55年 | 1 | 1.0% |
| 合計 | 97 | 100.0% |

◆クラブ履歴

| | |
|--------|------------|
| 創立年月日 | 1961年3月28日 |
| 歴年数(年) | 55.27 |

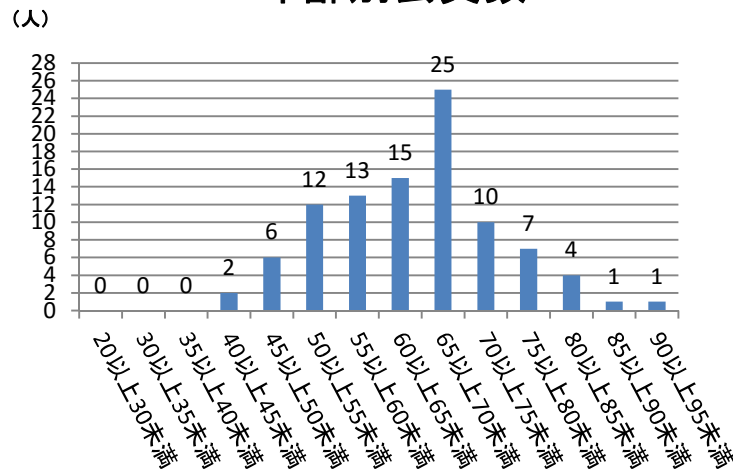
◆地域別会員数

| 地域 | 人数 |
|-----------|----|
| 大和高田市 | 43 |
| 香芝市 | 20 |
| 葛城市(新庄地区) | 9 |
| 葛城市(當麻地区) | 8 |
| 広陵町 | 17 |
| 合計 | 97 |

| 年月日 | 会員動静 |
|----------|-------------|
| 2015-16年 | 入6、退4、会員96人 |
| 2014-15年 | 入4、退7、会員89人 |
| 2013-14年 | 入4、退7、会員89人 |
| 2012-13年 | 入8、退6、会員92人 |
| 2011-12年 | 入3、退5、会員90人 |
| 2010-11年 | 入5、退6、会員92人 |
| 2009-10年 | 入4、退6、会員93人 |
| 2008-09年 | 入6、退6、会員95人 |
| 2007-08年 | 入2、退6、会員95人 |
| 2006-07年 | 入5、退2、会員99人 |

2016/7/5 調べ

年齢別会員数



ロータリークラブ在籍年数

